



**AISLEC**

ASSOCIAZIONE INFERMIERISTICA  
PER LO STUDIO DELLE LESIONI CUTANEE  
Società scientifica italiana a carattere interdisciplinare



# **GESTIONE DELLA PERSONA CON LESIONI CUTANEE:**



**dall'ambulatorio  
al domicilio strategie per  
migliorare la qualità  
di vita del paziente  
ottimizzando l'utilizzo  
delle risorse**

**MERCOLEDÌ 13 OTTOBRE 2021  
ORE 16.00 - 18.00**



# AISLEC

ASSOCIAZIONE INFERMIERISTICA  
PER LO STUDIO DELLE LESIONI CUTANEE  
Società scientifica italiana a carattere interdisciplinare



## GESTIONE DELLA PERSONA CON LESIONI CUTANEE:

dall'ambulatorio al domicilio strategie per migliorare  
la qualità di vita del paziente ottimizzando l'utilizzo delle risorse

### RAZIONALE

In Italia e nel mondo occidentalizzato, si stima che la gestione delle ferite rappresenti circa il 5 % dei costi sanitari totali. Questo rappresenta un onere finanziario significativo per i servizi comunitari che trattano la maggior parte delle ferite e dal punto di vista delle risorse gli operatori sanitari dedicano più del 60% del loro tempo alla cura delle ferite. Di conseguenza l'ottimizzazione delle risorse è essenziale per migliorare l'efficienza delle cure.

Il numero e la complessità delle medicazioni per ferite disponibili per gli operatori sanitari sono in aumento, ognuna con la propria serie di caratteristiche e spesso vengono utilizzate più medicazioni in combinazione. A causa di questa eterogeneità dei prodotti esistenti, gli operatori sanitari e i pazienti devono fare attenzione quando scelgono una medicazione in base alle sue caratteristiche d'uso e di prestazione. Le medicazioni umide (basate sul principio della guarigione umida delle ferite) sono più efficaci dal punto di vista clinico e hanno un miglior rapporto costi-benefici rispetto alle medicazioni tradizionali.

Inoltre, sebbene le forniture e le medicazioni rappresentino dal 15% al 20% dei costi nella gestione delle ferite, costi significativi sono associati anche ad altre risorse come il **tempo di cura** (30%-35% del costo totale) e l'ospedalizzazione (>50%). È fondamentale sia per l'efficienza che per la possibilità di garantire una gestione adeguata anche in situazioni di difficoltà come accaduto con la pandemia COVID, l'uso di medicazioni che riducono la necessità di pulizia, sbrigliamento o valutazione dell'ulcera ma che sono comunque clinicamente efficaci. Dal **punto di vista del paziente**, le ferite hanno un impatto significativo sulla salute, sulla qualità della vita e sulle famiglie.

Pertanto, fattori come la capacità di una medicazione di assorbire l'essudato o la capacità di ridurre il dolore e il disagio dovrebbero essere considerati per garantire la qualità delle cure.

### FACULTY

**Silvia Bond, Pordenone**

**Fabio Beghin, Padova**

**Elisa Trentini, Trento**

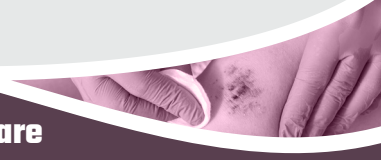


**AISLEC**

ASSOCIAZIONE INFERMIERISTICA  
PER LO STUDIO DELLE LESIONI CUTANEE  
Società scientifica italiana a carattere interdisciplinare



# GESTIONE DELLA PERSONA CON LESIONI CUTANEE:



**dall'ambulatorio al domicilio strategie per migliorare  
la qualità di vita del paziente ottimizzando l'utilizzo delle risorse**

**MERCOLEDÌ 13 OTTOBRE 2021**

## PROGRAMMA

	Registrazione dei partecipanti	
16.00-16.20	Continuità assistenziale, addestramento e compliance paziente e caregiver	Silvia Bond
16.20-16.50	Il concetto di TIMERS, guarigione in ambiente umido e ruolo delle medicazioni multistrato per la gestione dell'essudato	Elisa Trentini
16.50-17.10	Monitoraggio medicazione: utilità e appropriatezza dell'utilizzo del l'indicatore di cambio per paziente e per operatore nella continuità assistenziale	Fabio Beghin
17.10-17.30	L'utilizzo delle medicazioni multistrato in prevenzione e lo scarico pressorio	Fabio Beghin/ Elisa Trentini
17.30-17.50	Comfort del paziente e appropriatezza nell'uso delle risorse: presentazione di casi clinici	Silvia Bond
17.50-18.00	Domande e conclusioni	



## INTERVENGONO

### Silvia Bond

Infermiere specialista in Wound Care  
Assistenza Domiciliare Integrata  
Azienda Sanitaria Friuli Occidentale - Pordenone

### Fabio Beghin

Infermiere Specialista in Wound Care  
Ambulatorio Vulnologico  
Poliambulatori C.S.S. Colli  
AULSS 6 Euganea - Padova

### Elisa Trentini

Infermiere specialista in Wound Care  
Servizio Infermieristico Domiciliare APSS Trento

designed by sintex

## Iscrizione gratuita



# LINK ISCRIZIONE



SEGRETERIA ORGANIZZATIVA

**sintex**

*Un modo nuovo di comunicare in Sanità*

Via A. da Recanate, 2 - 20124 Milano

+39 02 667903640 - info@sintexservizi.it - www.sintexservizi.it

SEGUICI SU  

Con la sponsorizzazione non condizionante di

# Smith+Nephew