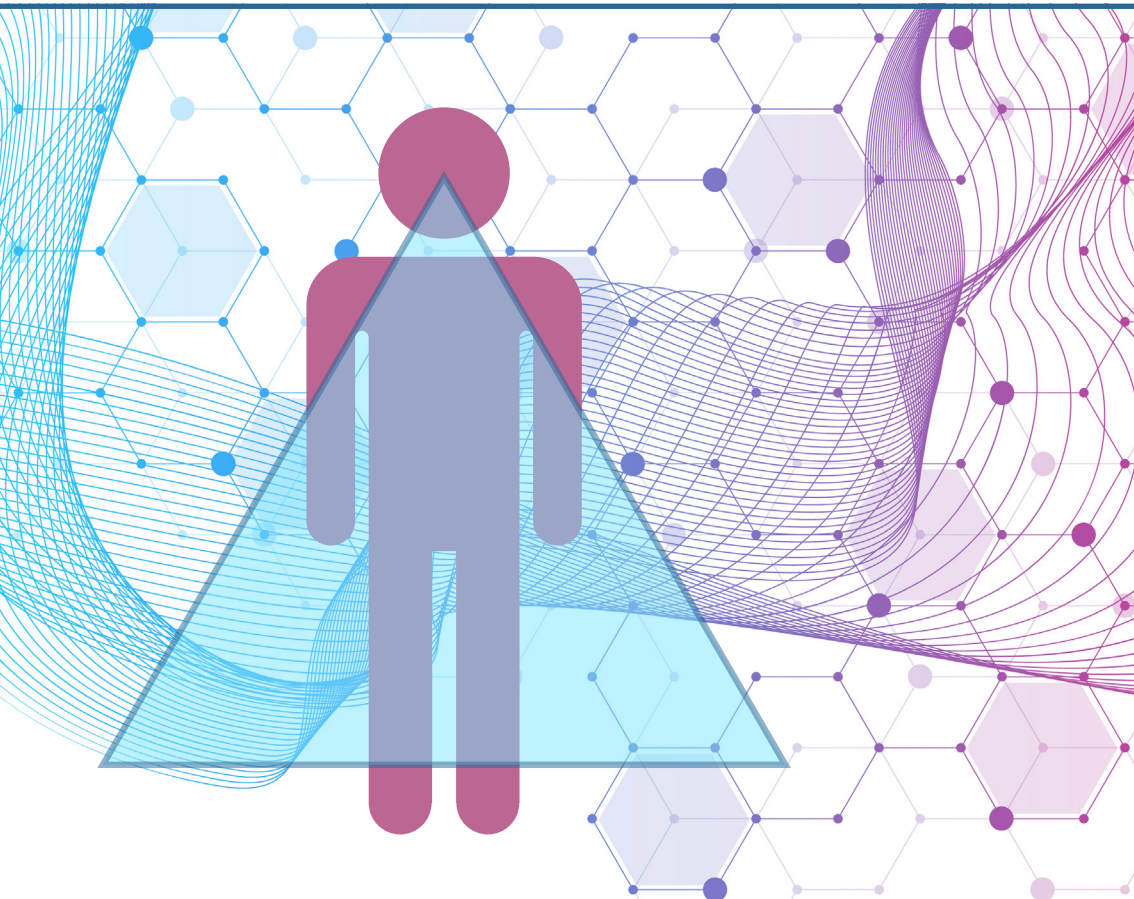




AISLEC

ASSOCIAZIONE INFERMIERISTICA
PER LO STUDIO DELLE LESIONI CUTANEE
Società scientifica italiana a carattere interdisciplinare

Webinar



**DALLA VALUTAZIONE DEL
TRIANGOLO DELLA LESIONE
ALLA SCELTA DEL TRATTAMENTO
EFFICACE PER LA GESTIONE
DELL'ESSUDATO E DEGLI SPAZI
MORTI (GAPS) ATTRAVERSO
L'ANALISI DI CASI CLINICI**

**Lunedì 29 Settembre 2021
ore 17.00 - 18.40**



AISLEC

ASSOCIAZIONE INFERMIERISTICA
PER LO STUDIO DELLE LESIONI CUTANEE
Società scientifica italiana a carattere interdisciplinare

Webinar



DALLA VALUTAZIONE
DEL TRIANGOLO DELLA
LESIONE ALLA SCELTA DEL
TRATTAMENTO EFFICACE PER
LA GESTIONE DELL'ESSUDATO
E DEGLI SPAZI MORTI
(GAPS) ATTRAVERSO
L'ANALISI DI CASI CLINICI

RAZIONALE

L'utilizzo consapevole di paradigmi e strumenti facilita il professionista nella gestione del paziente con lesione cutanea. Uno degli strumenti per la valutazione delle lesioni è il *Triangolo del Wound Care*, strumento olistico progettato per la gestione e l'*assessment* delle lesioni che permette, attraverso una corretta raccolta dati, di migliorare la descrizione e l'inquadramento delle ferite, con particolare attenzione alla cute perilesionale, al letto di ferita, all'umidità e al bordo di lesione. La gestione dell'essudato ha un ruolo importante nella guarigione della lesione e nella riparazione dei tessuti e, sovente, la sua non corretta gestione determina la cronicizzazione e l'ostacolo alla guarigione della lesione. Spesso le ferite sono profonde e con margini irregolari, possono presentare sottominature e cavità: i cosiddetti "spazi morti" (GAP). A causa degli spazi morti, la gestione dei fluidi in eccesso può risultare difficoltosa e causare un ritardo nel processo di guarigione. Il formarsi di spazi morti può essere critico per la gestione della lesione: una possibile soluzione è costituita dalle medicazioni conformabili al letto della ferita le quali, attraverso il contatto con i fluidi in eccesso, si adattano al sito lesionale.

FACULTY

Deborah Cesura Granara, Genova
Massimo Crapis, Pordenone
Antonella Ferracci, Roma
Sara Sandroni, Arezzo



AISLEC

ASSOCIAZIONE INFERMIERISTICA
PER LO STUDIO DELLE LESIONI CUTANEE
Società scientifica italiana a carattere interdisciplinare



**DALLA VALUTAZIONE
DEL TRIANGOLO DELLA
LESIONE ALLA SCELTA DEL
TRATTAMENTO EFFICACE PER
LA GESTIONE DELL'ESSUDATO
E DEGLI SPAZI MORTI
(GAPS) ATTRAVERSO
L'ANALISI DI CASI CLINICI**

Lunedì 29 Settembre 2021

PROGRAMMA

- | | | |
|-------------|---|-------------------|
| 17.00-17.05 | Presentazione obiettivi Webinar | D. Cesura Granara |
| 17.05-17.25 | L'importanza nell'utilizzo di strumenti di valutazione delle lesioni dal TIME al Triangolo del wound assessment | D. Cesura Granara |
| 17.25-17.45 | Correlazione tra essudato e proliferazione batterica | M. Crapis |
| 17.45-18.05 | Il ruolo di una medicazione conformabile al letto della lesione per la gestione all'essudato | A. Ferracci |
| 18.05-18.25 | Possibili strumenti per la misurazione oggettiva della conformabilità al letto di lesione in vivo e in vitro | S. Sandroni |
| 18.25-18.40 | Confronto e domande | |

INTERVENGONO

DEBORAH CESURA GRANARA

Infermiere Specialista in Wound Care
Struttura Complessa Professioni Sanitarie Vulnologia ASL 3 Liguria
Responsabile Attività Centro d'Assistenza Vulnologica e della Rete in
Wound Care

MASSIMO CRAPIS

Infettivologo Responsabile S.S. Malattie Infettive
AsFO Pordenone

ANTONELLA FERRACCI

Coordinatore Clinico Dipartimento di Chirurgia
Coordinatore Gestionale Blocchi Operatori
Policlinico Tor Vergata Roma

SARA SANDRONI

Responsabile Rete Aziendale Lesioni Cutanee
Azienda USL Toscana SUD EST Arezzo

designed by sintex

Iscrizione gratuita



LINK ISCRIZIONE

SEGRETERIA ORGANIZZATIVA

sintex

Un modo nuovo di comunicare in Sanità

Via A. da Recanate, 2 - 20124 Milano

+39 02 667903640 - info@sintexservizi.it - www.sintexservizi.it

SEGUICI SU



Con la sponsorizzazione non condizionante di



Coloplast